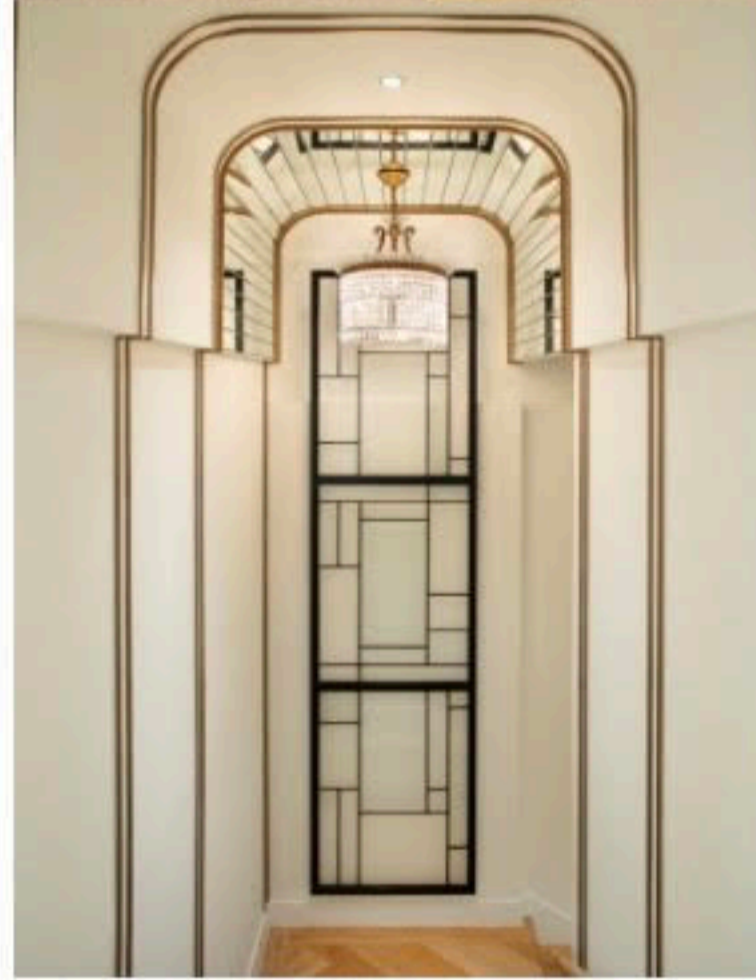
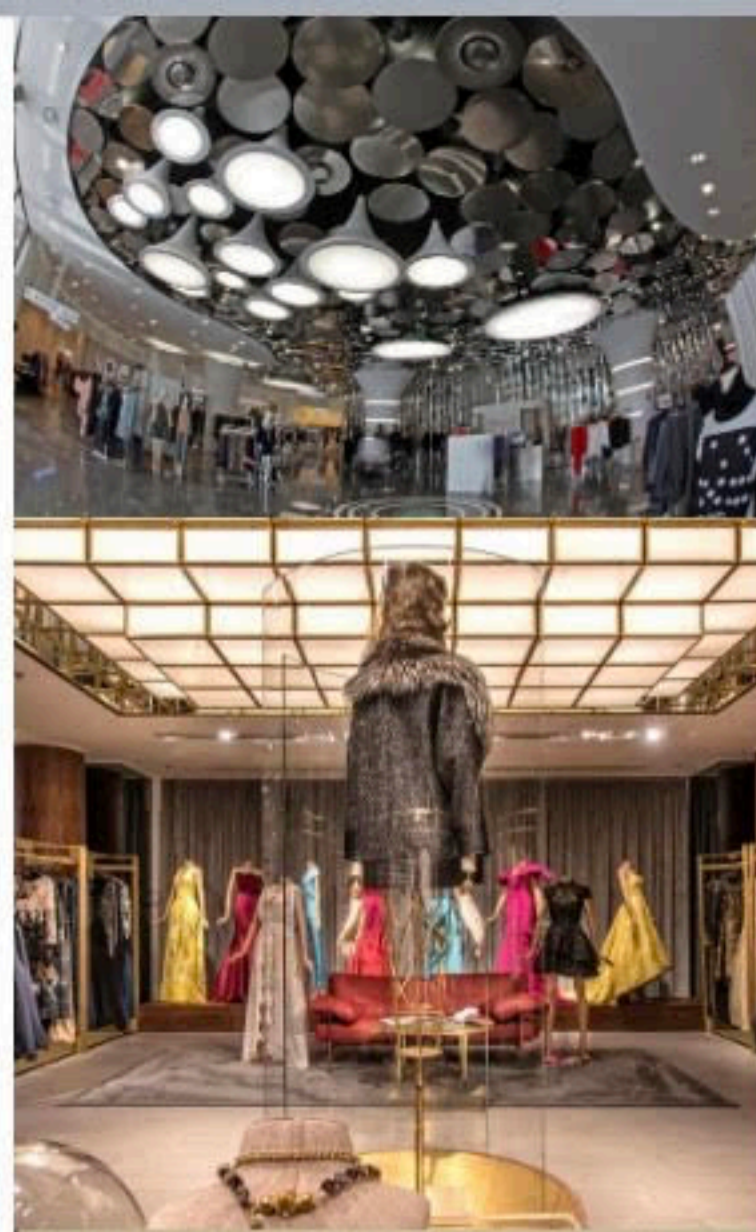


GARDE Tokyo

石川 渡 Wataru Ishikawa



企画開発事業本部 執行役員本部長 一級建築士
イタリアの磯崎新設計事務所にて業務に携わった後ギャルド入社。
武蔵小杉レジデンスのパブリックスペースを手掛け、2014年には
韓国・ソウルの大型商業施設、Doota! 全館リニューアルの
ディレクションを担当。
2010年から渋谷HIKARIEの商業プロデュースと環境デザイン。
2015年からはバーニーズ・ニューヨーク各店
韓国HYUNDAI City Outletの環境デザインを行う。
企画開発事業部に配属後、国内海外のデベロッパーの開発案件にて
建築マスタープランから事業計画と商業ディレクションの両方を行
う統括ディレクターの業務に従事している。
現在マニラの複数の大型複合開発や、ベトナムハノイのタウンハウス
と商業の複合開発を手掛けている。



GARDE

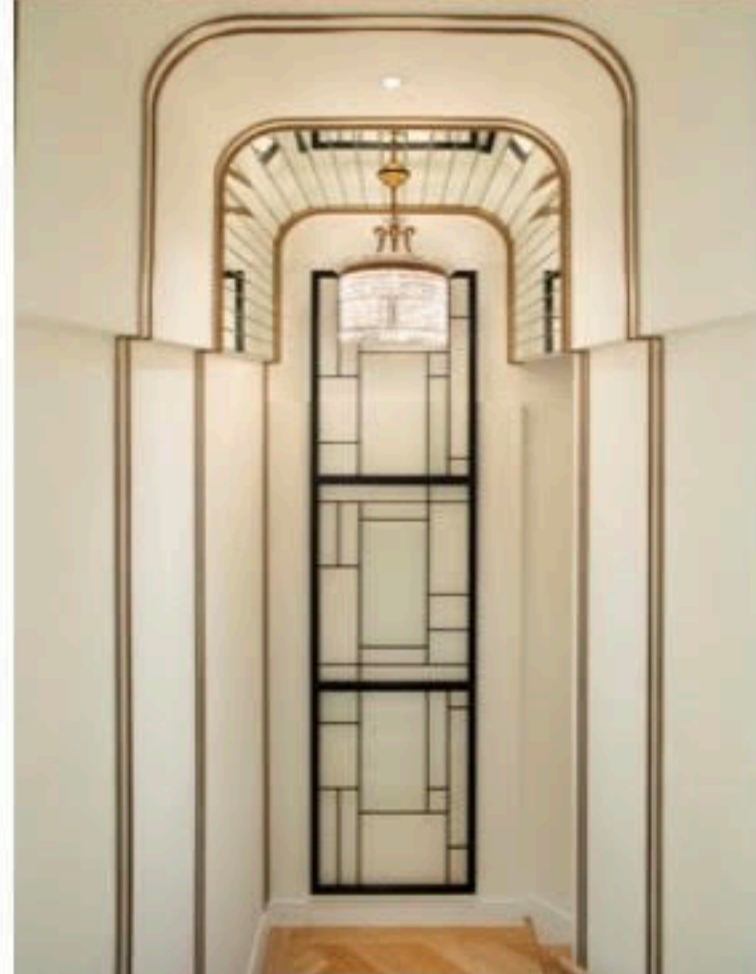
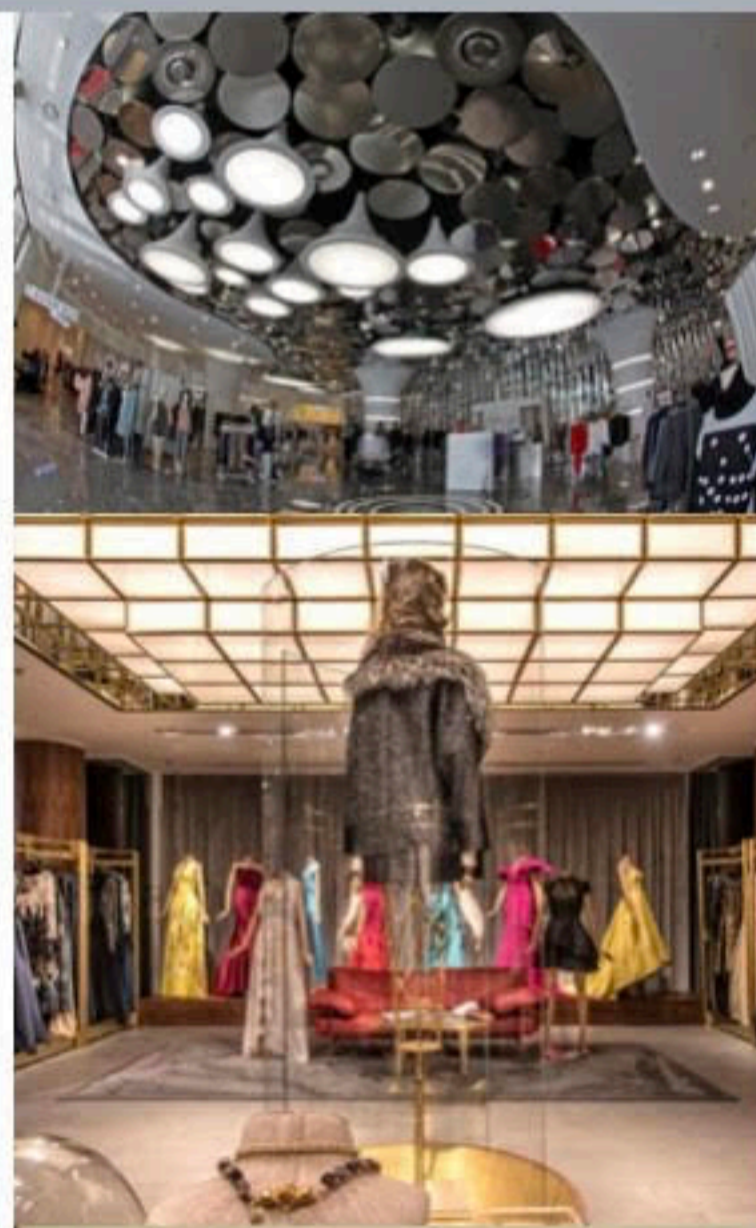
COPY 2023 GARDE.LTD ALL RIGHTS RESERVED

GARDE Tokyo

石川 渡 Wataru Ishikawa



規畫開發業務總部執行董事總部一級建築師在義大利磯
崎新設計事務所工作後加入Garde。曾於2014年在武趙小
杉住宅的公共空間工作韓國首爾的大型商業設施Doota!
已全面翻新。負責指揮。自 2010 年起為澀谷 HIKARIE
進行商業生產和環境設計。自 2015 年起，Barneys 紐約
店為韓國現代城市奧特萊斯進行環境設計。分配到規畫
開發部後，負責國內外開發商的開發案。從建築總體規
劃到商業計劃和商業方向。彼擔任總經理職務。目前，
馬尼拉有多個大型綜合用途開發項目，越南河內有多個
聯排別墅。和商業綜合體開發。



GARDE

COPY 2023 GARDE.LTD ALL RIGHTS RESERVED